

**Vybalte všechny díly z krabice a postupujte podle jednotlivých, po sobě jdoucích obrázků.**

**Obr. 1 a 2:** Uvolněte matici a osu vytáhněte ven. Na matici použijte klíč 13 mm.

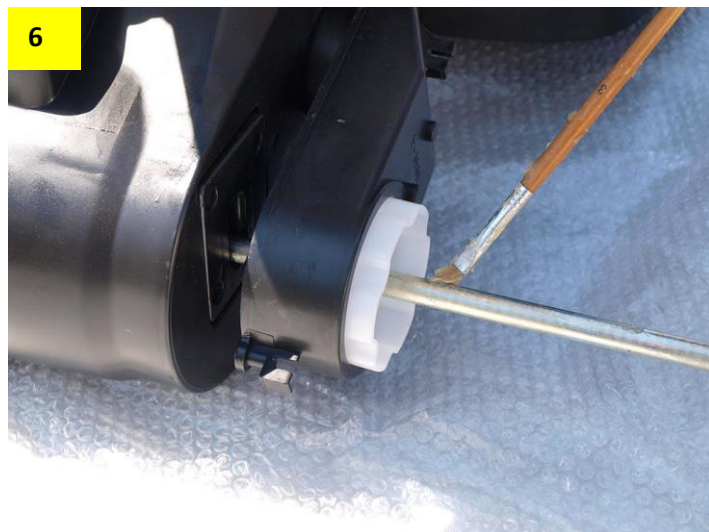


**Obr. 3 a 4:** Uvolněte matici a vytáhněte přední blatník z vidlice.

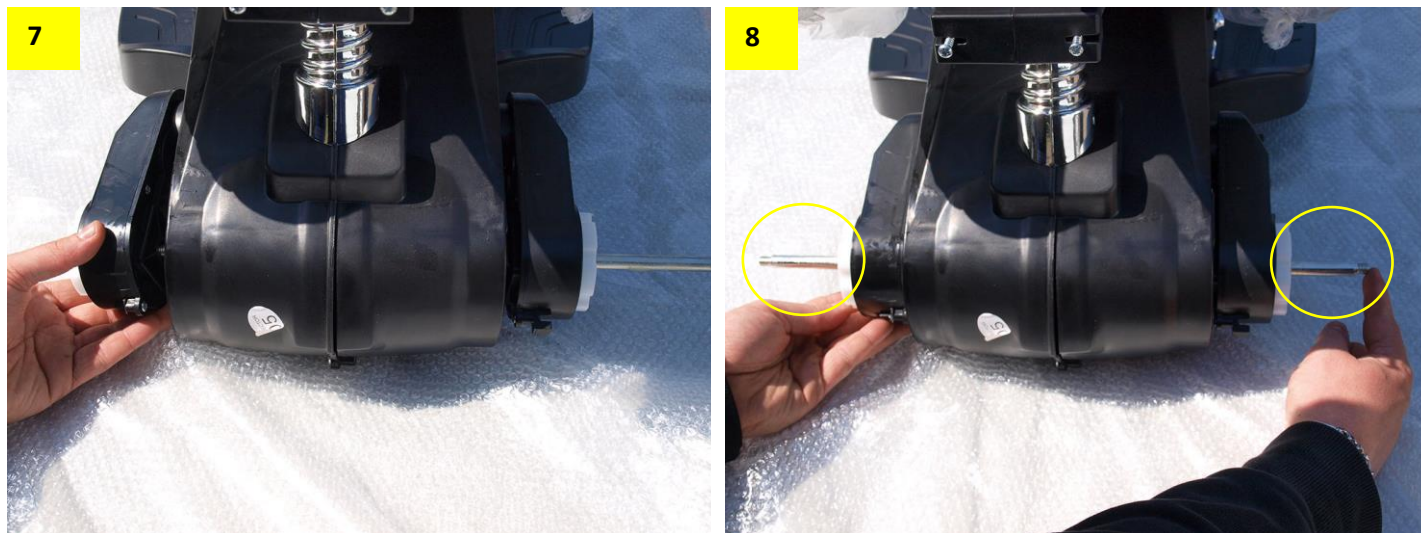


**Obr. 5:** Sejměte lepicí pásy.

**Obr. 6:** Namažte osy vazelínou nebo olejem.



Obr. 7 a 8: Osu prostrčte otvorem v motorce skrze oba motory.



Obr. 9 a 10: Připravte si zadní kola. Pro lepší rozeznání je přední kolo označeno nálepkou **FRONT WHEEL**.



Obr. 11 a 12: Z obou kol odšroubujte kryty baterií a vložte do nich 3 mikrotužkové baterie R3 AAA. Při vkládání baterií zkontrolujte správnou polaritu + a -. Kryty baterií poté přišroubujte zpět.



**Obr. 13 a 14:** Nyní můžete pomocí spínačů zapnout/vypnout osvětlení kol.



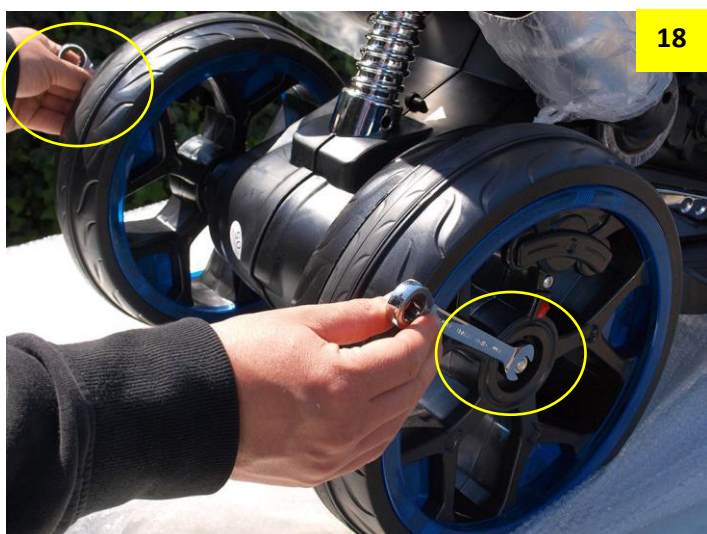
**Obr. 15:** Obě zadní kola nasadte na zadní osu.

**Obr. 16:** K oběma kolům následně přiložte z vnější strany kovové podložky.



**Obr. 17:** Ke kovovým podložkám přiložte matice, které utáhněte.

**Obr. 18:** Při utahování si přidržte obě matice klíči jako na obrázku.



**Obr. 19:** Jako poslední na kola nasadíte plastové krytky.

**Obr. 20:** Přední vidlice



**Obr. 21 a 22:** Stejně jako u zadních kol, odšroubujte na předním kole kryt baterií a vložte 3 mikrotužkové baterie R3 AAA.



**Obr. 23:** Menší kotouč nasadíte do nižšího otvoru v kole, větší kotouč poté do vyššího otvoru.

**Obr. 24:** Pozor: Kotouč je nutné nasadit tak, aby nepřekrýval spínač osvětlení. Spínač by se měl nacházet v mezeře kotouče jako na obrázku.

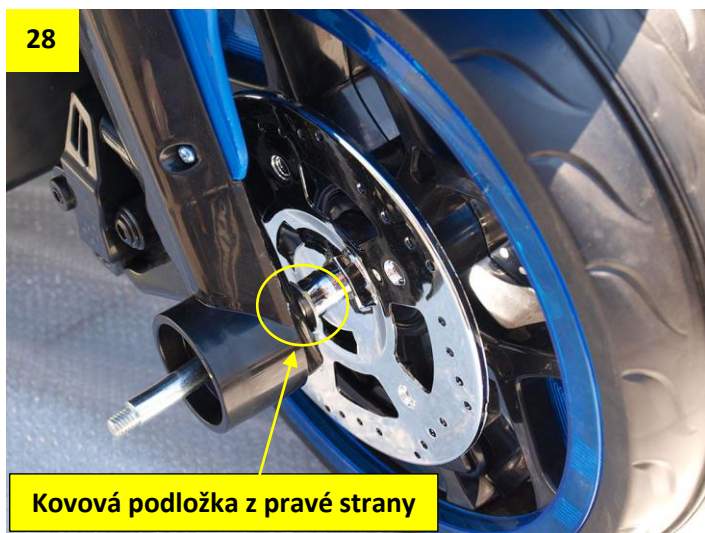


**Obr. 25 a 26:** Zastrčte osu do přední vidlice jako na obrázku a nasadte na ni kovovou podložku.



**Obr. 27:** Osu namažte vazelínou nebo olejem.

**Obr. 28-30:** Nyní na osu nasadte přední kolo. Po jeho nasazení ke kolu přiložte kovovou podložku také z druhé strany, teprve až poté osu protáhněte druhým otvorem.

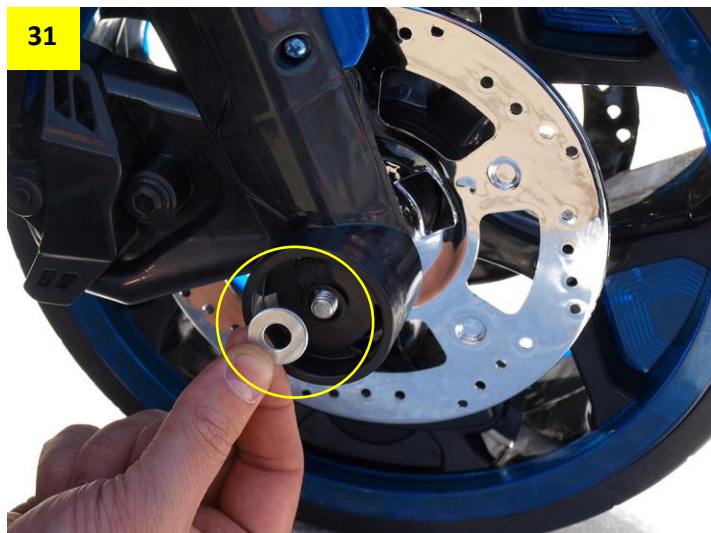


**Obr. 29:** Na osu nasadte kovovou podložku i z druhé strany. Kolo tedy bude mít kovovou podložku zprava i zleva.

**Obr. 30:** Teprve až po nasazení podložek osu protáhněte druhým otvorem ve vidlici.



**Obr. 31 a 32:** Nyní na prostrčenou osu nasadte z obou stran kovovou podložku a matici, kterou utáhněte.



**Obr. 33:** Utáhněte matici. Pozor: kolo se po dotažení musí volně otáčet.

**Obr. 34:** Nasadte plastové krytky.



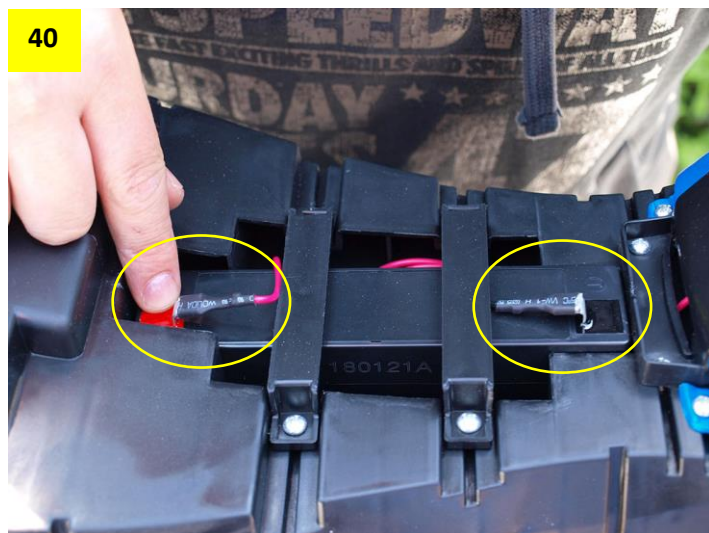
**Obr. 35:** Přišroubujte čelní sklo.

**Obr. 36-39:** Nasazení zpětných zrcátek. Při jejich nasazování je nutné dodržet směr zrcátek vůči otvoru přesně jako na obrázku.





Obr. 40: Zapojení baterie: červený kabel na červené plus + / černý kabel na černé mínus -



Obr. 41: Při nasazování sedačky je nutné, aby jistící kolíček zapadl do otvoru v motorce.

Obr. 42: Sedačku nasadte nadoraz.



**Obr. 43:** Pomocí otočného kolíčku zajistíte sedačku.



**Obr. 45-47:** Pro snadnější odstranění igelitových sáčků odšroubujte zadní část výfuků. Zadní část poté přišroubujte zpět.



**Obr. 47:** Přišroubujte zpět.



Návod pokračuje na další straně.





## OVLÁDACÍ PRVKY



## NABÍJENÍ BATERIE

**Nabíjecí zásuvka:** konektor nabíječky zasunujte do nabíjecí zásuvky opatrně, při vytahování konektoru netahejte za kabel nabíječky – hrozí poškození nabíječky nebo nabíjecí zásuvky. **Používejte jen originální nabíječku určenou k tomuto vozítku!**

### Nabíjení

Doba nabíjení činí 8-10 hodin, dobíjejte maximálně 15 hodin. Během nabíjení může být baterie i nabíječka teplá.

**Důležité:** Pokud vozítko nepoužíváte, dobíjejte baterii 1x měsíčně přibližně 6 hodin.

Nedodržáním zkrátíte životnost baterie. Baterii chraňte před mrazem! Nabíjení vozítka smí provádět pouze dospělá osoba.

