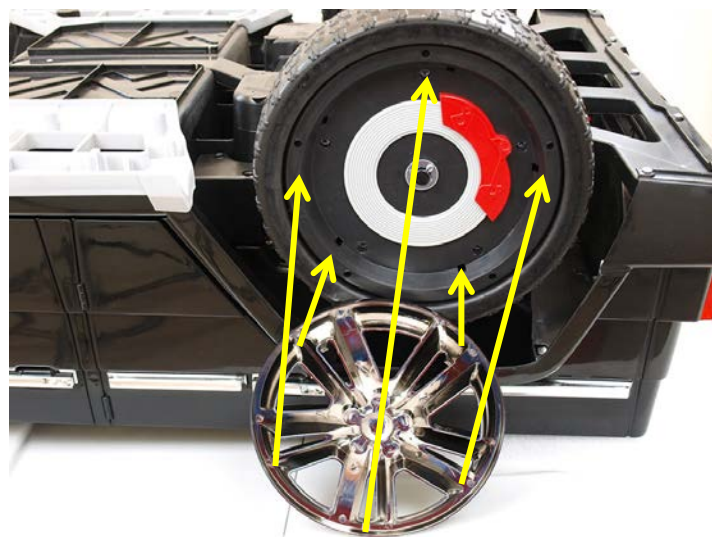
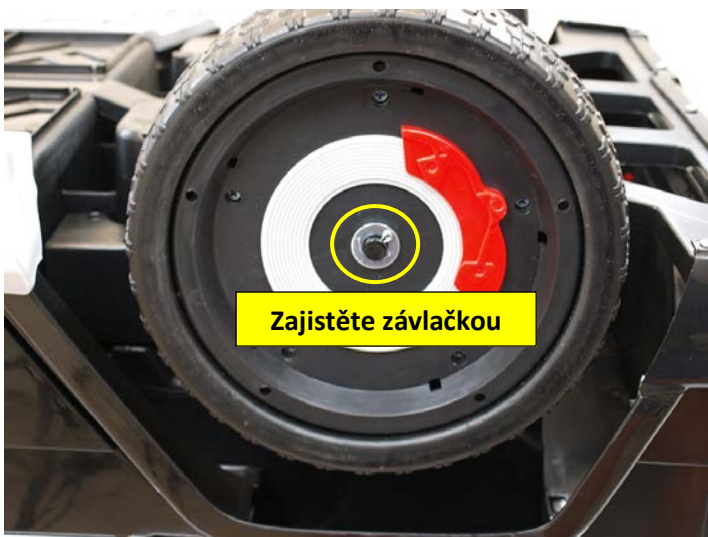
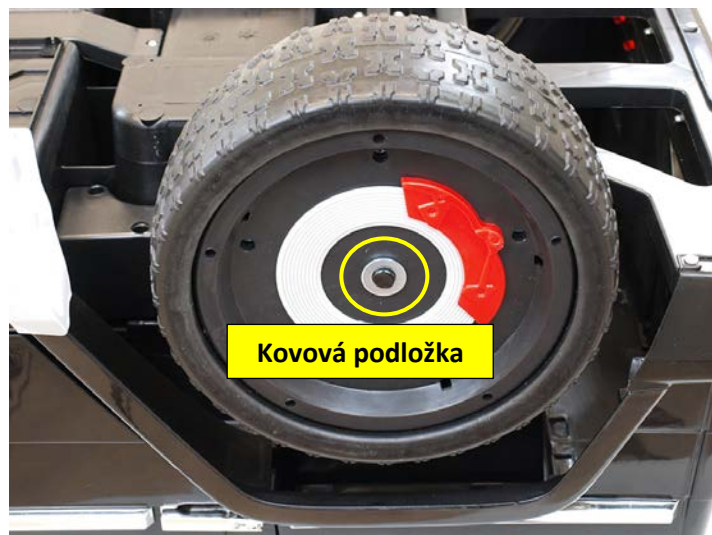
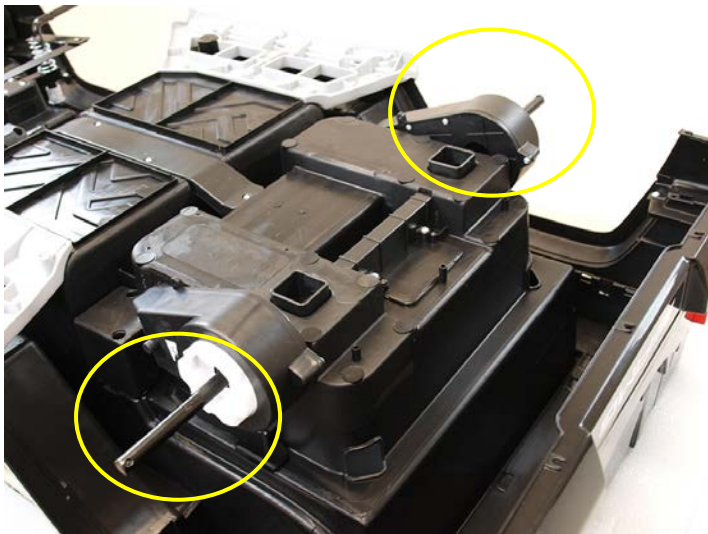


Postupujte přesně podle jednotlivých, po sobě jdoucích obrázků.



Packy na poklicích nasměrujte pomocí šroubováku směrem do otvorů pro uchycení v kole, až poté poklici zatačte do kola. (obr. 7 a 8)



7



8



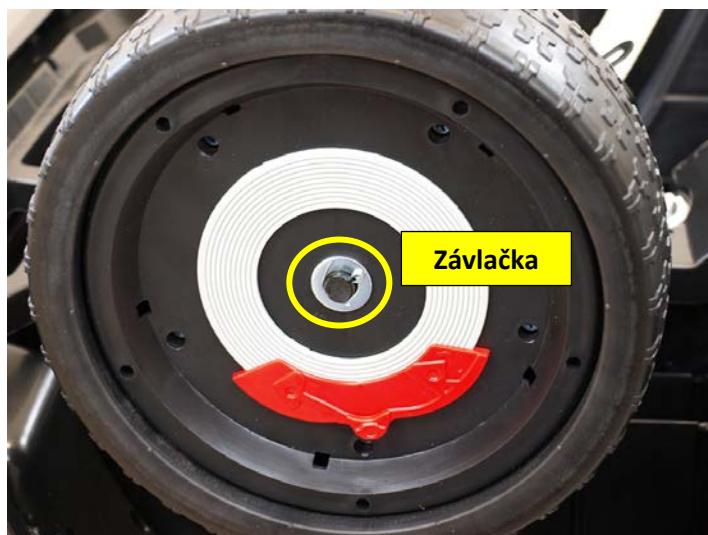
9



10



11

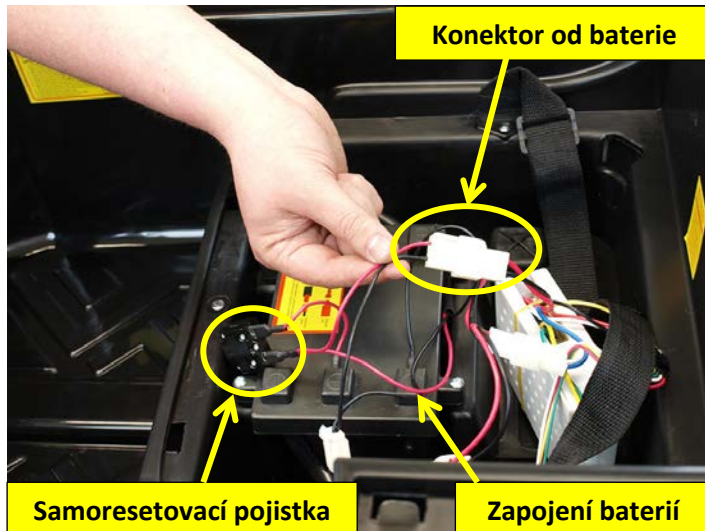


12

Zapojení baterie: červený kabel na červené plus +, černý kabel na černé mínus – (obr. 14)

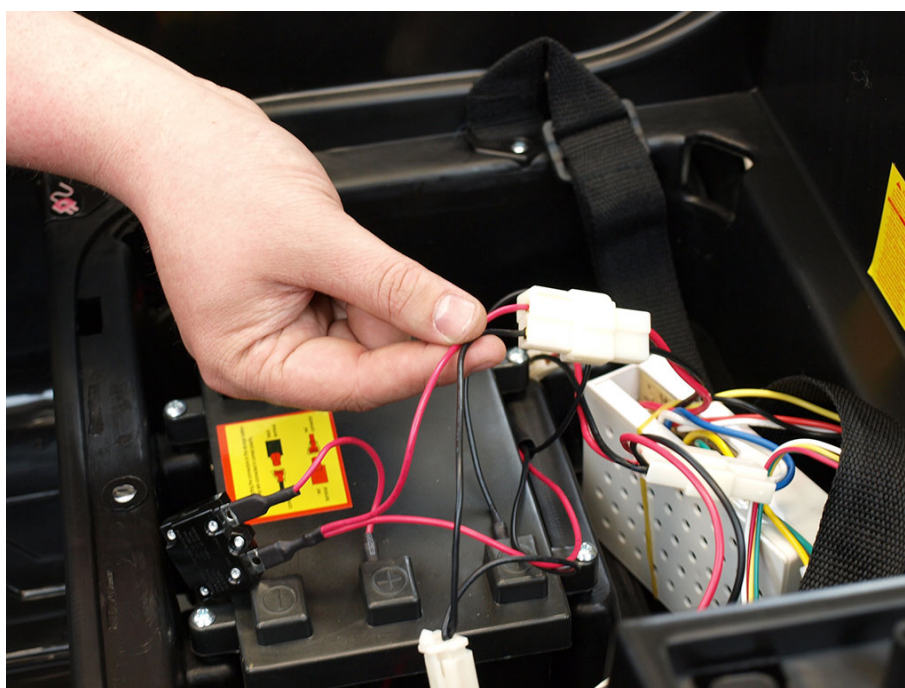


13



14

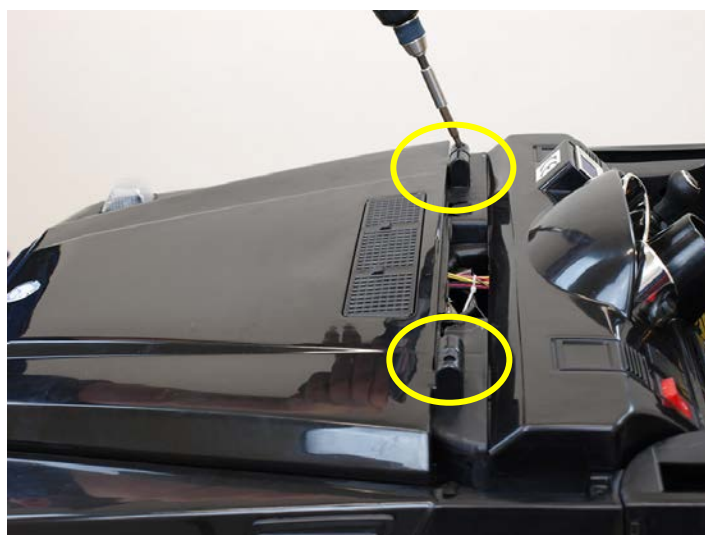
Překontrolujte zapojení baterie přesně podle obrázku. (obr. 15)



15



16



17



18



19





26



27



28



29



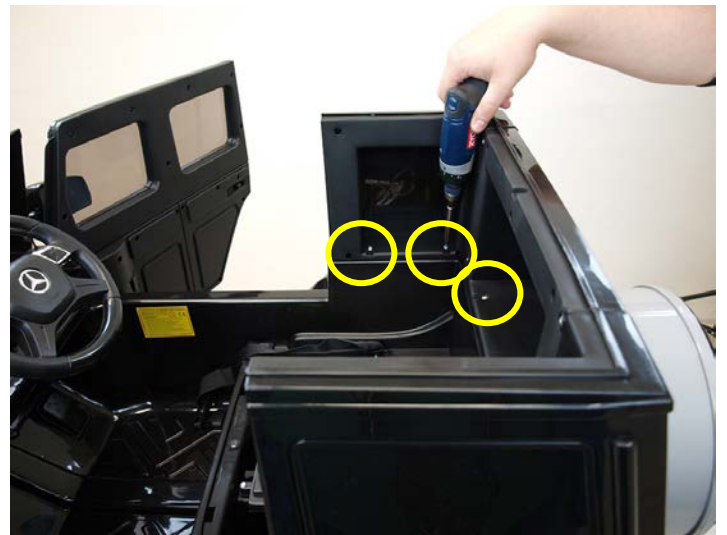
30



31



32



33



34



35

Opatrně stáhněte fólii, písmenka po sejmutí fólie zatlačte. (obr. 37)



36



37

Dobíjení a baterie

Doba nabíjení činí 10 – 12 hodin, dobíjejte max. 15 hodin.

Pokud vozítko nepoužíváte, **dobíjejte baterii 1x měsíčně cca 6 hodin**. Baterii chraňte před mrazem.

Nedodržením zkrátíte životnost baterie.

Během nabíjení může být baterie i nabíječka teplá.



Dálkové ovládání

Vložte dvě tužkové baterie R3, AAA – ujistěte se, že jste baterie vložili správnou polaritou. Po každém vložení nových baterií je třeba ovladač s autíčkem znovu synchronizovat.

Synchronizace ovladače:

1. Po umístění baterií do dálkového ovladače 3x zabliká ukazatel rychlosti.
2. Podržte tlačítko **Car select** po dobu 2 vteřin, kontrolka vedle tlačítka se rozsvítí a následně tlačítkem **On/Off** autíčko zapnete.
3. Jestliže vše proběhlo úspěšně, kontrolka přestane svítit. Pokud svítit nepřestane, opakujte krok číslo 2.



Tlačítko Speed select (volba rychlosti)

Pomalá jízda = svítí jedna dioda

Středně rychlá jízda = svítí dvě diody

Rychlá jízda = svítí všechny tři diody

Tlačítko STOP = stisknutím tlačítka auto ihned zastaví.

Tlačítko Forward = autíčko se rozjede vpřed

Tlačítko Backward = jízda vzad

Tlačítko LEFT = vlevo

Tlačítko RIGHT = vpravo



Dálkový ovladač se po 15 vteřinách nečinnosti sám vypne, po stisknutí jakéhokoli tlačítka se ovladač opět zapne.

