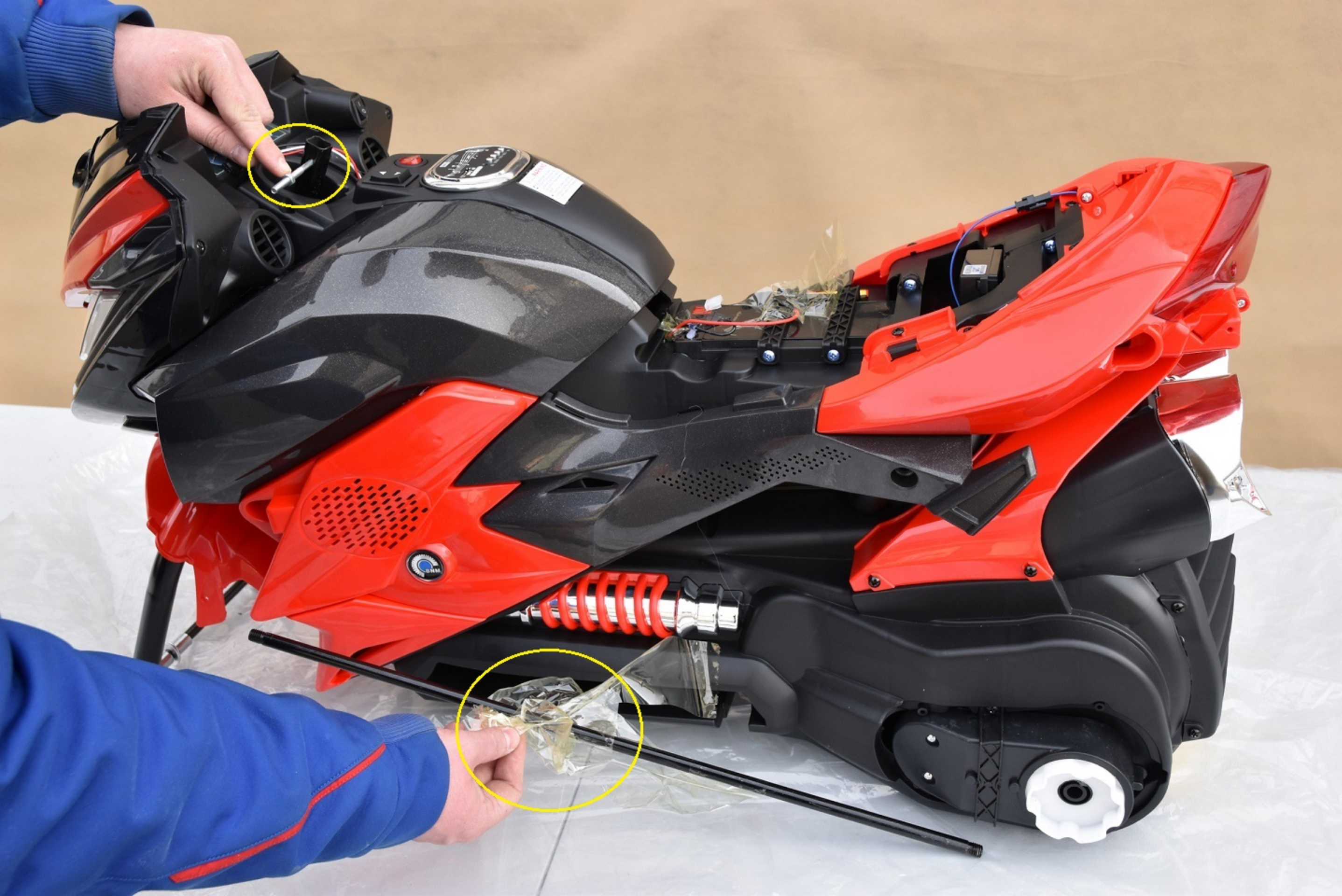




Návod na sestavení a ovládání motorky BNM
s plynovou rukojetí a nožní brzdou,

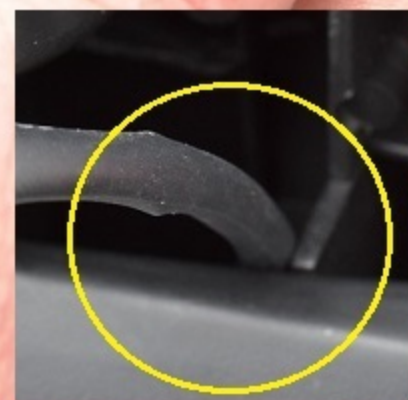


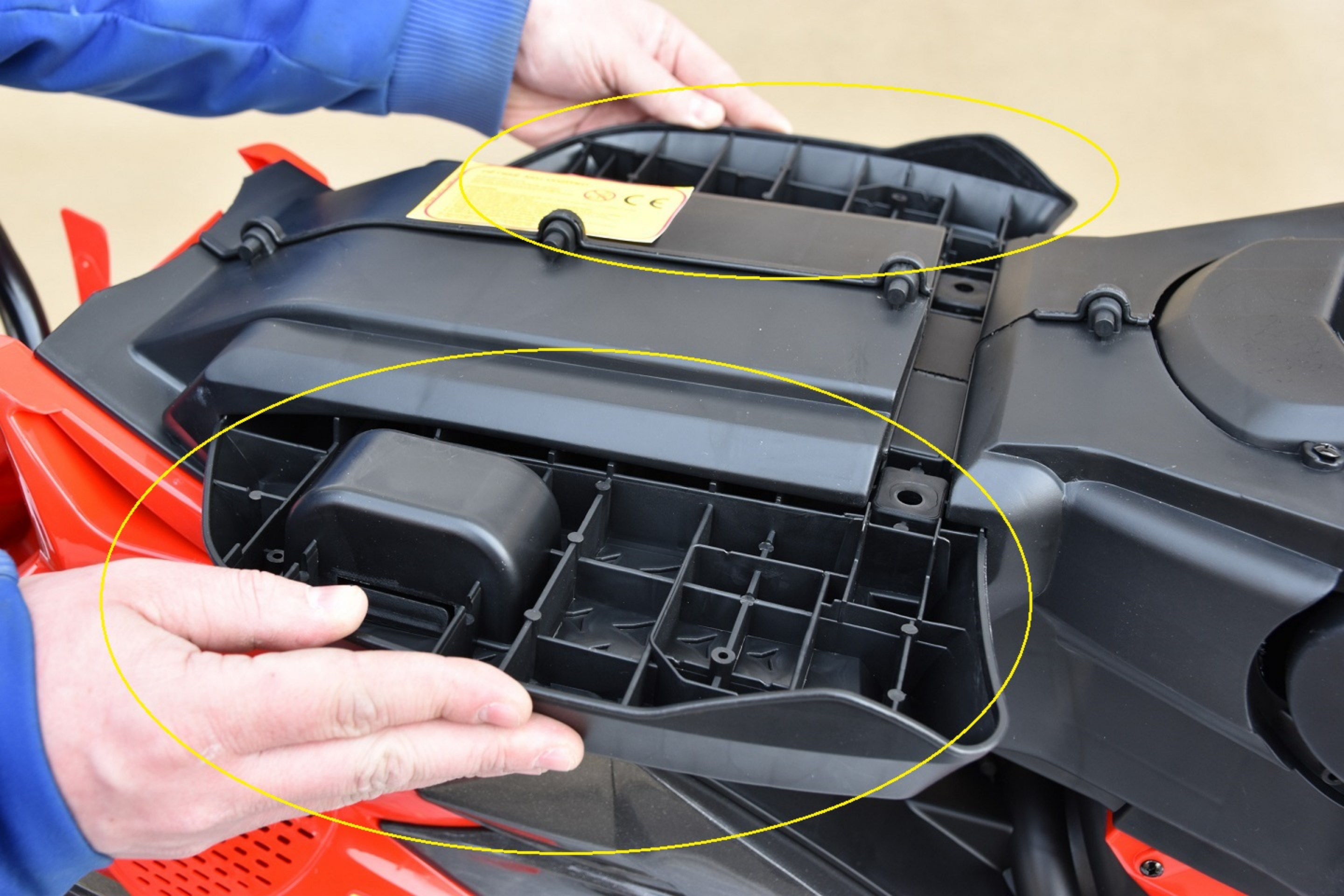


Po zapojení konektorů kabelů stupáčku stále držte !,
(jinak hrozí pád stupáčky a vytržení kabelů !,)




Zapojené kabely a konektor srovnejte a zastrčte do otvoru pod stupačkou,







Osu namažte vazelínou nebo olejem,

A close-up photograph of a person's hands using a wooden stick to apply a thick, yellowish-white grease to a metal axle. The axle is inserted into a white plastic hub with a gear-like pattern. The entire assembly is housed within a black plastic motorcycle fairing. A yellow oval highlights the point of application. A yellow text box with black text is overlaid on the image.

Osu namažte vazelínou nebo olejem,



Kola nasad'te tak aby byli šípky vzorku směrem jízdy dopředu,

















Váleček s podložkou !,


Osu namažte vazelinou nebo olejem,




Podložka s válečkem,





A close-up photograph of a motorcycle's rear wheel assembly. The wheel is black with a multi-spoke design and a disc brake. A hand is pointing towards the tire. A yellow text box with a black border contains the text "Kolo se musí po dotažení volně otáčet !,". A yellow double-headed arrow is positioned above the text box, pointing to the tire. Another yellow circle highlights a blue nut on the axle. The motorcycle's bodywork is red and black.

Kolo se musí po dotažení volně otáčet !,

A close-up photograph of a person's hand applying a substance from a wooden applicator stick to a black plastic control lever on a motorcycle handlebar. The lever is connected to a black plastic housing with a multi-colored wire harness. A yellow circle highlights the point of application. The motorcycle's instrument cluster, including a speedometer and tachometer, is visible in the background. A warning label is partially visible on the right side of the handlebar.

Hranol řízení namažte vazelínou nebo olejem,

WARNING

- Appropriate age: 14 years
- Children must be supervised by adults or adults to use any leave
- To avoid the accident in adverse areas such as wet road, cross streets, away from
- PONY



WARNING

- Applicable age: 3-7 years
- Children may be under the supervision of adults to use the device
- To avoid any accident, always stay away from the road





Zapojené kabely a konektor srovnejte a zastrčte do otvoru pod řízením,



Vypněte hlavní vypínač na O,

WARNING
• Do not use for children under 3 years of age.
• Do not use for children under 14 years of age.
• Do not use for children under 18 years of age.
• Do not use for children under 18 years of age.
• Do not use for children under 18 years of age.
• Do not use for children under 18 years of age.















BOSCH

51888

de
such as
lets away from
pool.



Odstraňte,

ATTENTION

WARNING
• Always use the correct type of battery.
• Do not mix different types of batteries.
• Always use the correct polarity (+ and -).
• Do not short circuit the battery terminals.
• Do not use the battery for any other purpose.
• Do not use the battery in a fire or in a hot environment.
• Do not use the battery in a wet or humid environment.
• Do not use the battery in a confined space.
• Do not use the battery in a high voltage area.



Zapojení baterie,
červený kabel na červený plus! / černý kabel na černý mínus!
konektor musí být nasazen pevně !,
případně ho předem mírně zamačkněte,









Motorku zapněte, nadzvedněte a ručně vyzkoušejte správné otáčení kol vpřed / vzad,







Plastové značky BNM nahřejte (na sklunci, fénem, atd.) a zahladt'e do roviny,

Ovládací prvky motorky,



WARNING

- Applicable age: 3-8 years.
- Children must be under the guidance of adults to use and adults shall not be allowed to leave.
- To avoid be used in dangerous areas such as the road, slope or streets, away from the swimming pool.

Ovládací prvky motorčky,

Jízda:
vpřed,
stop,
vzad,



Hlavní vypínač motorčky:
I = zapni,
O = vypni,



DIGITAL AUDIO PLAYER

A circular control panel for a digital audio player. It features a USB port on the left, a treble clef and musical notes in the center, and five buttons at the bottom labeled AUX, EDUCATION/V-, STORY/MI, MUSIC/V+, and SONG. The panel is framed by a silver-colored border.

AUX EDUCATION/V- STORY/MI MUSIC/V+ SONG

WARNING

- Applicable age: 3-8 years.
- Children must be under the guidance of adults to use and adults shall not be allowed to leave

Ovládací prvky motorky,

Otočná plynová rukojeť,

Po povolení šroubku imbus klíčem můžete nastavit sklon rukojeti,



Ovládací prvky motoriky,

Pedál brzdy,




Ovládací prvky motorky,

Audioplayer:

po zapnutí motorky ukáže voltmetr barevnou stupnicí stav nabití baterie, max. je špička symbolu tužkové baterie, vstup pro USB slot, AUX, Mp3 vstup, V - a V + ovládají hlasitost, držíte je do požadované hlasitosti, ostatní tlačítka s názvy a šipkami zapínají a přepínají funkce a hudbu,


Applicable age: 3-8 years.
• Children must be supervised.
guide

A close-up photograph of a red plastic battery compartment on a vehicle. A black charging cable is plugged into a pink charging socket. The socket is labeled "CHARGING socket". A yellow circle highlights the socket and the cable. The surrounding area is black plastic with some ventilation holes.

Zásuvka pro nabíjení,

Nabíjení baterie,
čas nabíjení 8 - 10 hod / max. 15hod !,
při nabíjení může být nabíječka i baterie teplá - toto je normální,

Po sestavení nebo před 1 použitím nechte baterie cca 10 hod dobít !,

A close-up photograph of a black battery charger. The charger has a textured surface and a power cord with a two-pronged plug. A yellow circle highlights the charger.

Nabíječka,



Důležité upozornění !,

pokud vozítko nepoužíváte, baterii nabíjejte 1x měsíčně cca 6 hodin!,
nedodržením zničíte nebo zkrátíte životnost baterie!, baterii chraňte před mrazem!,
při nabíjení může být nabíječka i baterie teplá - toto je normální,



Přejeme krásné zážitky na nové motorce BNM,



Přejeme krásné zážitky na nové motorce BNM,